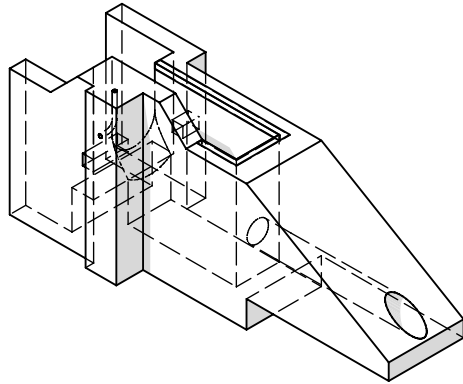
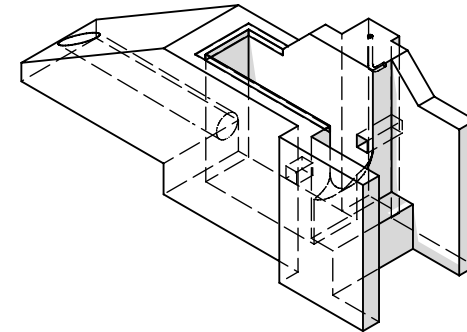


AXONOMETRIE



AXONOMETRIE



POHLED 1

Technical drawing showing a cross-section (POHLED 1) of a structure. The drawing includes dimensions and elevation markers.

Dimensions (mm):

- Vertical dimensions (left side): 500, 300, 1565, 2865 (total).
- Vertical dimensions (right side): 500, 2365 (total), 300, 1565 (total).
- Horizontal dimensions (bottom): 500, 300, 1565.

Elevation Markers (mm):

- Left side: +227.94⁵, +226.55⁵, +225.08.
- Right side: +227.44⁵, +226.48⁴, +225.58, +225.08.

POHLED 2

Technical drawing of a mechanical part, View 2 (POHLED 2). The drawing shows a cross-section of a component with a central vertical hole and a semi-circular feature. Dimensions are provided in millimeters. On the left, vertical dimensions are 2365 (total), 1165 (from top to semi-circle), 480 (from semi-circle to bottom), and 720 (from bottom to base). Horizontal dimensions at the top are 500 (width of the semi-circle) and 265 (width of the base). On the right, vertical dimensions are 2865 (total), 1200 (from top to base), and 1665 (from semi-circle to base). Horizontal dimensions at the top are 500 (width of the semi-circle) and 265 (width of the base). The drawing includes a title 'POHLED 2' and a scale '1:1'.


VEŠKERÉ VIDITELNÉ HRANY MONOLITICKÝCH KONSTRUKCÍ BUDOU ZKOSENY VLOŽENÍM TROJÚHELNÍKOVÝCH LIŠŤ 10x10mm DO BEDNĚNÍ.

- VÝZTUŽ : B500B

REVIZE Č.	DATUM	ZMĚNA



Kasárenská 4063/4, 695 01 Hodonín

OBJEDNAVATEL PROJEKTU:		 <div>SŽDC s.o. Dlážděná 1003/7, 110 00 Praha 1 Stavební správa východ, Nerudova 1, 779 00 Olomouc</div>			
HIP:	Šimon Rebenda		Zhotovitel projektové dokumentace:	Výtisk číslo:	
ODPOV. PROJ.:	Ing. Barbara Zapletalová IP00 1201337		F-PROJEKT-DOPRAVNÍ STAVBY s.r.o.		
VYPRACOVAL:	Ing. Michal Janík IS00 1201239		Janáčkova 4642/5d		
KONTROLOVAL:	Ing. Michal Janík IS00 1201239		796 01 Prostějov		
Stavba:	Rekonstrukce PZS v km 13,559 (P7321) na trati Kroměříž - Zborovice		Archivní číslo: 1903068-01_E_S002_0202.dwg		
Část:	SO 04 Propustek v km 13,549 - Statické posouzení		Formát:	Datum: 03/2020	Měřítko: 1:50
Název přílohy:	Výkres tvaru		Stupeň PD: DUSP	Část: E.1.4	Příloha: 02